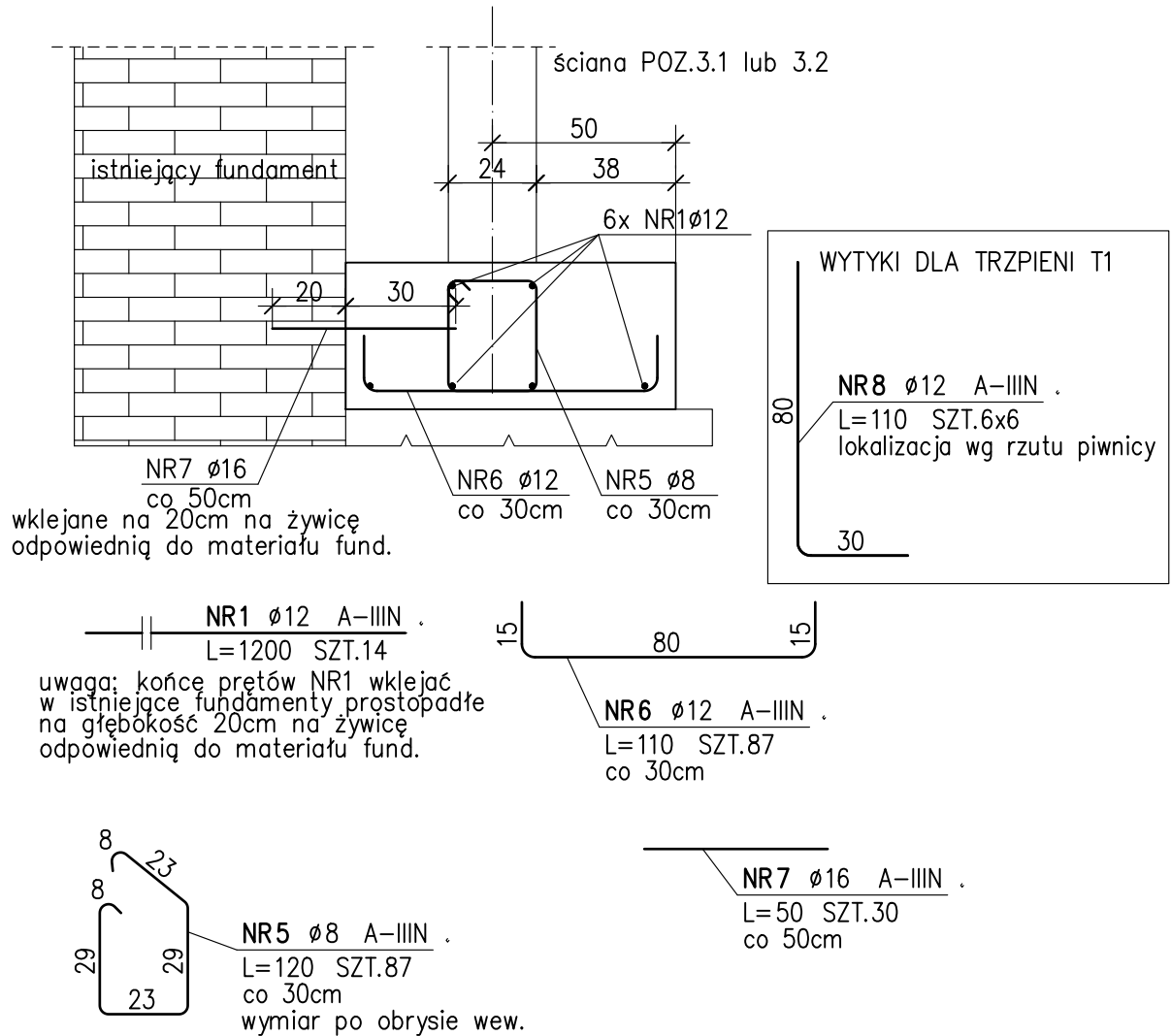


POZ.1.1 ŁAWA FUND.

90x40cm wykonać 26m

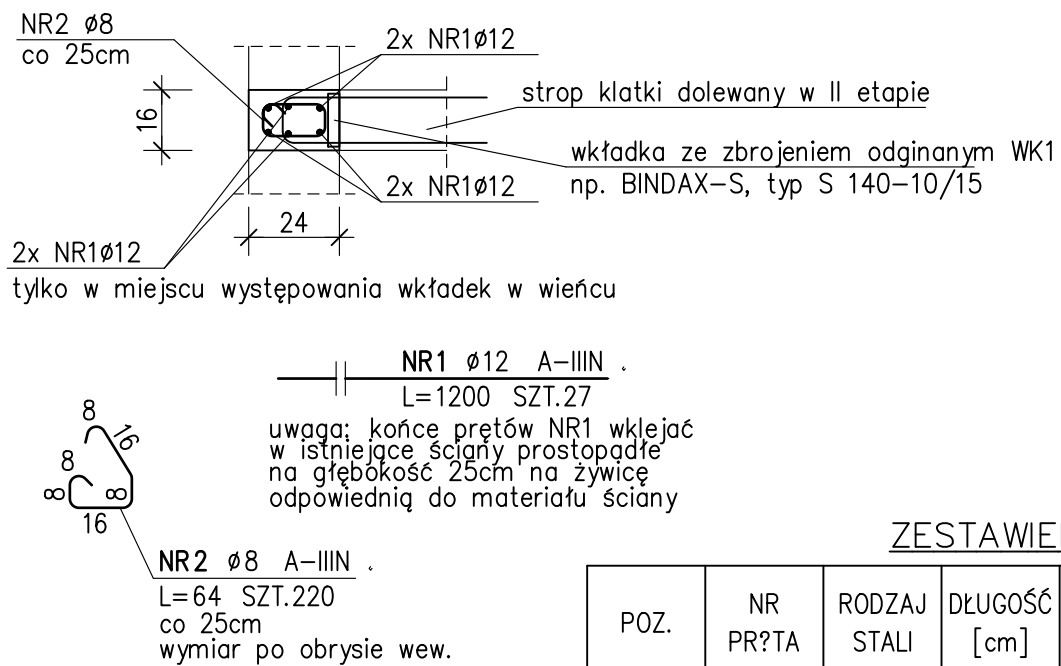


ZESTAWIENIE STALI

POZ.	NR PR?TA	RODZAJ STALI	DŁUGOŚĆ [cm]	LICZBA SZTUK	DŁUGOŚĆ ŁĄCZNA [m]			
					A-IIIIN			
					Ø8	Ø12	Ø16	
1.1	1	Ø12 A-IIIIN	1200	14		168		
	5	Ø8 A-IIIIN	120	87	104.4			
	6	Ø12 A-IIIIN	110	87		95.7		
	7	Ø16 A-IIIIN	50	30			15	
	8	Ø12 A-IIIIN	110	36		39.6		
DŁUGOŚĆ RAZEM [m]					104.4	303.3	15	
MASA JEDNOSTKOWA [kg/m]					0.395	0.888	1.578	
MASA [kg]					41.24	269.33	23.67	
MASA OGÓŁEM [kg]						334.24		
WYKONAĆ: x 1						334.24		

WIENIEC ŻELB. W1

24x16cm wykonać 55m
w tym 36m z wkładką ze zbrojeniem odginanym WK1

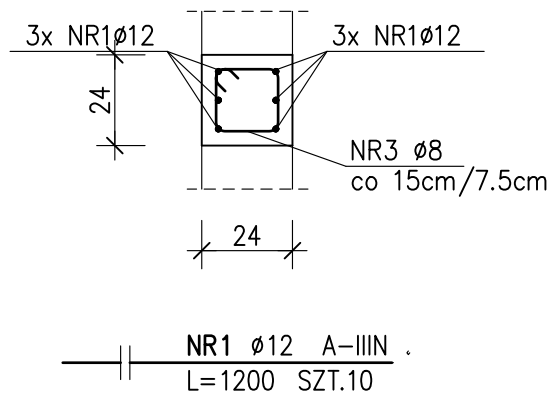


ZESTAWIENIE STALI

POZ.	NR PR?TA	RODZAJ STALI	DŁUGOŚĆ [cm]	LICZBA SZTUK	DŁUGOŚĆ ŁĄCZNA [m]		
					A-IIIIN		
					Ø8	Ø12	
W1	1	Ø12 A-IIIIN	1200	27		324	
	2	Ø8 A-IIIIN	64	220	140.8		
DŁUGOŚĆ RAZEM [m]					140.8	324	
MASA JEDNOSTKOWA [kg/m]					0.395	0.888	
MASA [kg]					55.62	287.71	
MASA OGÓŁEM [kg]						343.33	
WYKONAĆ: x 1						343.33	

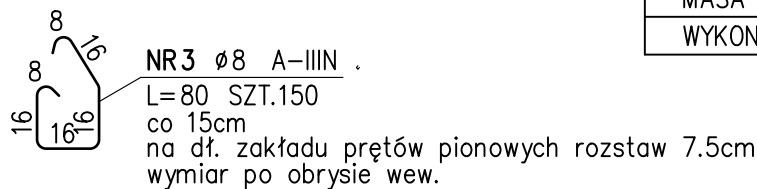
TRZPIEŃ ŻELB. T1

24x24cm wykonać 18m

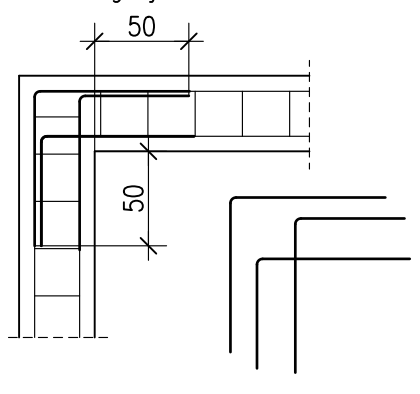


ZESTAWIENIE STALI

POZ.	NR PR?TA	RODZAJ STALI	DŁUGOŚĆ [cm]	LICZBA SZTUK	DŁUGOŚĆ ŁĄCZNA [m]		
					A-IIIIN		
					Ø8	Ø12	
T1	1	Ø12 A-IIIIN	1200	10		120	
	3	Ø8 A-IIIIN	80	150	120		
DŁUGOŚĆ RAZEM [m]					120	120	
MASA JEDNOSTKOWA [kg/m]					0.395	0.888	
MASA [kg]					47.4	106.56	
MASA OGÓŁEM [kg]						153.96	
WYKONAĆ: x 1						153.96	



Schemat uciąglenia zbrojenia w narożnikach ław i wieńców widok z góry



UWAGI:

BETON C20/25
PODBETON 10cm C8/10
STAL A-IIIIN RB500W
OTULENIE ławy: 5cm; pozostałe: 3cm

ROZPATRYWAĆ Z RYSUNKAMI PRZYLEGLYCH ELEMENTÓW KONSTRUKCJI, RZUTAMI, OPISEM TECHNICZNYM ORAZ DOKUMENTACJĄ INNYCH BRANŻ JEŻELI NIE PODANO INACZEJ, WYMIARY PRĘTÓW ZESTAWIONO W OSIACH PRĘTÓW

STOSOWAĆ ZAKŁADY NA MIN.50CM, UCIĄGLIĆ ZBROJENIE W NAROŻNIKACH ŁAW FUNDAMENTOWYCH I WIENCÓW

JEDNOSTKA PROJEKTOWA:			
			
NAZWA INWESTYCJI: PRZEBUDOWA BUDYNKU MIESZKALNEGO WIELORODZINNEGO PRZY UL. ROBOTNICZEJ 2 W STARACHOWICACH			
ADRES OBIEKTU BUDOWLANEGO: ul. Robotnicza 2 27-200 Starachowice (dz. nr ew. 1131/13 obręb 0001)			
INWESTOR: GMINA STARACHOWICE, ul. Radomska 45, 27-200 Starachowice			
PROJEKTANT:	BRANŻA/SPECJALNOŚĆ:	UPRAWNIENIA:	PODPIS:
mgr inż. Maciej Samulak	konstrukcyjna	WKP/0221/P00K/14	Samulak
OPRACOWAŁ:			
mgr inż. Maciej Samulak			Samulak
PROJEKT WYKONAWCZY			DATA: VIII 2018
TYTUŁ RYSUNKU: POZ.1.1; POZ.W1; POZ.T1			SKALA: NR RYS.: 1:20 KR2.08